

Erleben Sie unsere Meetingräume im neuen Look - Diese bieten nun dem Konferenzteilnehmer eine wohnliche Umgebung, die sich deutlich von den üblichen Tagungsräumen abhebt. Inseln mit bequemen Sofas und Sitzcken im puristischen Design laden zum Verweilen ein.

Veranstaltungen werden immer effizienter organisiert, sind interaktiver und stärker als je zuvor am Ergebnis orientiert - wir haben eine passende Atmosphäre geschaffen, damit Ihre Veranstaltung diesen Anforderungen gerecht wird: Überzeugen Sie sich selbst!

Your are also looking forward to experiencing our meeting rooms in a new look? We have created something unique in Berlin: less a hotel or conference location - more a residence or lounge. The rooms offer the conference participant surroundings which are completely different to the usual stiff conference area. Comfortable seating creates a relaxed atmosphere. Meeting organization is increasingly efficient and events are more inter-active and result-oriented than ever before - come and enjoy the new Berlin Marriott Hotel providing creative conferencing.

KREATIV TAGEN,
UNVERGESSLICH FEIERN.

CREATIVE CONFERENCING,
UNFORGETTABLE FESTIVITIES.

BERLIN MARRIOTT HOTEL
Inge-Beisheim-Platz 1
D-10785 Berlin
Telephone +49 (0) 30 - 22 000 0
Facsimile +49 (0) 30 - 22 000 1000
berlin@marriotthotels.com
www.berlinmarriott.com
www.berlinmarriott.de
www.meetings-potsdamerplatz.com
www.catwalk-berlin.com

BERLIN'S CONTEMPORARY
AMERICAN LIFESTYLE
EXPERIENCE

Marriott
BERLIN



LAGE
Direkt am Potsdamer Platz gelegen, 6,2 km vom internationalen Flughafen Berlin-Tegel, 250 m vom U- und S-Bahnhof Potsdamer Platz. Nur wenige Gehminuten vom Einkaufszentrum (120 Geschäfte) entfernt. In unmittelbarer Nähe zum Regierungsviertel und dem Brandenburger Tor.

HOTELÜBERSICHT
269 Deluxe-Zimmer, 21 Superior Zimmer, 80 Executive Zimmer, 8 Junior Suites, 1 Präsidentensuite. Alle Zimmer verfügen über High-Speed-Internet-Zugang, individuell regulierbare Klimaanlage, Minibar und Zimmersafe.

RESTAURANTS UND LOUNGES
Amerikanisches Steakrestaurant MIDTOWN GRILL mit offener Showküche und Terrasse, CATWALK Bar mit einzigartigem Fashion-Ambiente, Smoker's Lounge und Business Corner mit eigenem Hörfunkstudio.

FITNESSEINRICHTUNGEN
Schwimmbad, Damen- und Herrensauna, moderner Fitnessbereich.

TAGUNGS- UND BANKETTEINRICHTUNGEN
Ballsaal 610 m² für bis zu 600 Personen, in 3 Sektionen teilbar, Raum Zürich 185 m², in 3 Sektionen teilbar (58 m², 62 m², 58 m²), 3 Tagungsräume à 57 m², 2 Boardrooms (45 und 27 m²), Wandelbar à 55 m², alle individuell klimatisiert und ausgestattet mit W-LAN, Breitband-Internet-Zugang, versenkbaren Leinwänden, kompakter Tagungs- und Moderationstechnik.

GÄSTESERVICE
24-Stunden-Zimmerservice, Concierge, Parkhaus, Business Center, High-Speed-Internet-Zugang, Sekretariatservice, Faxgeräte- und Computerverleih.

LOCATION
Located directly at the Potsdamer Platz. 6.2 km from International Airport Berlin-Tegel, 250 m from the underground/railway station and within walking distance to major shopping area (120 shops), government district and Brandenburg Gate.

ACCOMMODATION
269 Deluxe Rooms, 21 Superior Rooms, 80 Executive Rooms, 8 Junior Suites, 1 Presidential Suite. All Rooms with high-speed internet access, individually adjustable air-conditioning, minibar, in-room safe.

RESTAURANTS AND LOUNGES
American Steak Restaurant MIDTOWN GRILL with open show kitchen and terrace, CATWALK Bar with unique fashion ambiance, Smoker's Lounge and Business Corner with in-house radio station.

RECREATION FACILITIES
Indoor pool, sauna for ladies and gentlemen, modern health club.

MEETING AND BANQUET FACILITIES
Ballroom of 6,565 sq ft for up to 600 people, divisible in 3 sections, Room Zurich of 1,991 sq ft, divisible in 3 sections (590 sq ft, 710 sq ft, 590 sq ft), 3 conference rooms of 613 sq ft, 2 board rooms (484 sq ft and 290 sq ft), "Wandelbar" à 589 sq ft. All rooms featuring individually adjustable air-conditioning, W-LAN, broadband internet access, foldaway screens, state of the art conference technology.

GUEST SERVICES
24 hour room service, concierge, parking garage, business center, high-speed Internet access, secretarial services and rental of fax machines and computers.



Die Wandelbar - ein Raum, der sich innerhalb von nur wenigen Minuten wandelt wie kein anderer. Während Sie und Ihre Gäste bei einem Aperitif entspannen und der Musik im Hintergrund lauschen, öffnet sich plötzlich hinter dem Bild die Showküche, in der die Köche nur darauf warten, Sie kulinarisch verwöhnen zu dürfen. Zeitgleich wird der bereits eingedeckte Tisch von der Decke gelassen.

The "Wandelbar" - as the German saying indicates - a unique room which can be transformed within minutes. While you and your guests relax with an aperitif and listen to background music, the show kitchen, in which our chefs are waiting to fulfill your culinary wishes, will appear from behind a picture. At the same time, the already set table will be lowered from the ceiling.

**EIN RAUM –
X MÖGLICHKEITEN**

**ONE ROOM –
LOTS OF POSSIBILITIES**

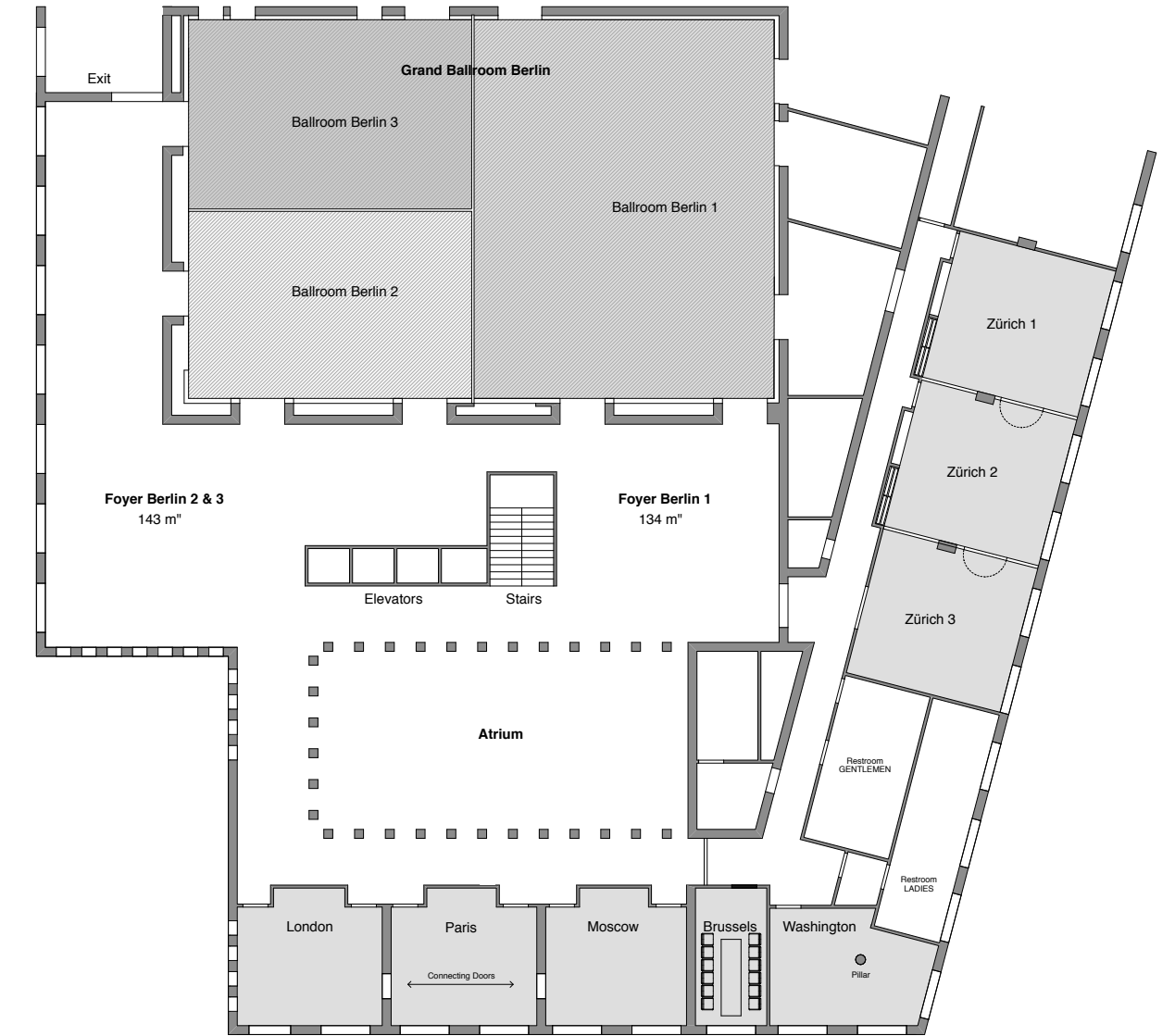
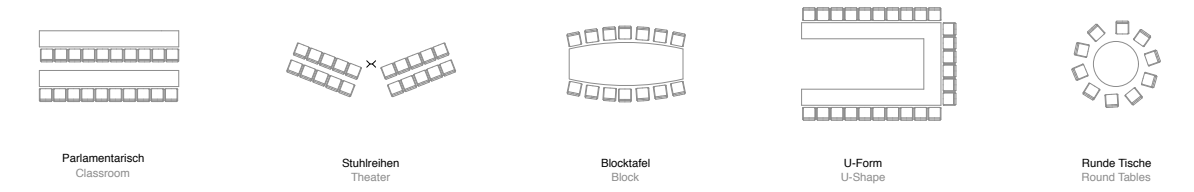
**WISSEN, WO MAN GUT
AUFGEHOBEN IST.**

**FOR THOSE WHO KNOW
WHERE THEY'RE GOING.**



Jetzt in neuem Design: In unseren Konferenzräumen profitieren Ihre Veranstaltungen vom modernen, stilvollen Ambiente des Berlin Marriott Hotels am pulsierenden Potsdamer Platz. Mit Liebe zum Detail machen wir Ihren Event zu einem ganz besonderen Erlebnis.

Offering a new meeting atmosphere within a new design: In our meeting rooms, your events take on lustre from the modern, stylish ambience of the Berlin Marriott Hotel in its historic surroundings. With love to detail we make your event an unforgettable experience.



Raumgrößen und Kapazitäten Dimensions and Capacities

Raum Room	L x B x H (m)	L x W x H (ft)	m ²	sqf	Stuhlreihen Theatre*	Parlament. Classroom*	Blocktafel Block*	U-Form U-Shape*	Runde Tische Round Tables*	Empfang Reception*
Großer Ballsaal / Grand Ballroom Berlin	20 x 31 x 5	66 x 102 x 16	610	6,566	600	340	-	-	400	750
Ballsaal / Ballroom Berlin 1	20 x 15 x 5	66 x 49 x 16	305	3,283	300	189	-	62	200	350
Ballsaal / Ballroom Berlin 2	10 x 15 x 5	33 x 49 x 16	152	1,636	126	84	-	41	80	150
Ballsaal / Ballroom Berlin 3	10 x 15 x 5	33 x 49 x 16	152	1,636	126	84	-	41	80	150
Washington	9 x 5 x 3	29 x 20 x 10	44	517	40	24	12	-	30	30
London	8 x 8 x 3	26 x 26 x 13	57	616	48	36	18	25	30	60
Paris	8 x 8 x 3	26 x 26 x 13	57	613	48	36	18	25	30	60
Moscow	8 x 8 x 3	26 x 26 x 13	57	613	48	36	18	25	30	60
Brussels	4 x 8 x 3	13 x 26 x 13	27	290	-	-	12	-	-	-
Zürich 1 + 2 + 3	22 x 8 x 3	75 x 26 x 10	180	1990	192	120	60	-	144	150
Zürich 1 + 2	15 x 8 x 3	50 x 26 x 10	121	1300	110	60	42	-	96	100
Zürich 2 + 3	15 x 8 x 3	51 x 26 x 10	120	1400	110	60	42	-	96	100
Zürich 1	7 x 8 x 3	24 x 26 x 10	58	590	60	36	18	24	48	50
Zürich 2	8 x 8 x 3	26 x 26 x 10	62	710	60	36	18	24	48	50
Zürich 3	7 x 8 x 3	25 x 27 x 10	58	685	60	36	18	20	48	50
Wandelbar	7,6 x 7,4 x 3,2		55	589	44	30	20	25	20 (flying table) 40 (round table)	50

* Personenanzahl / Count of persons